



Fonds Français pour
l'Environnement Mondial

adecia

Agence pour le développement de la coopération
internationale dans les domaines de l'agriculture,
de l'alimentation et des espaces ruraux



Ministère des Mines et
de l'Énergie



Programme d'appui au développement et à la structuration de la
filière paysanne Jatropha/Biocarburant en Afrique de l'ouest

Etude des principaux déprédateurs associés au pourghère (*Jatropha curcas*) et de
méthodes de contrôle de ces nuisibles au Burkina Faso

Séminaire de clôture du réseau Jatroref et du projet ADECIA

Bamako, 23 et 24 juin 2015

Plan de la communication

- Objectifs du projet
- Activités
- Partenariats
- Principaux résultats obtenus
- Défis

Objectifs du projet de recherche

1. Produire de nouvelles connaissances scientifiques sur les principaux déprédateurs de *Jatropha curcas* et étudier quelques méthodes de lutte contre ces nuisibles au Burkina Faso;
2. Valoriser les résultats obtenus et les partager avec les opérateurs partenaires du projet ADECIA et la communauté scientifique.

Activités

Activités	2012	2013	2014	2015
1. Evaluer l'impact des principaux insectes ravageurs du pourghère au Burkina Faso		X	X	X
2. Etudier la biologie et de l'écologie des principaux insectes ravageurs du pourghère	X	X	X	X
3. Analyser la qualité sanitaire de semences de pourghère		X	X	
4. Mettre au point des méthodes de contrôle des principaux prédateurs du pourghère		X	X	
5. Valoriser les résultats			X	X

Partenariats

Partenaires	Etat de mise en œuvre du partenariat
Jatropha Mali Initiative	Partenariat effectivement exécuté sur l'activité 4.
Université de Ouagadougou	Accueil de plusieurs étudiants de cette Université.
Université Polytechnique de Bobo-Dioulasso	Accueil de plusieurs étudiants de cette Université.
Institut de l'Environnement et de Recherches Agricoles	Réalisation de plusieurs activités de recherche dans les labos de l'institut.

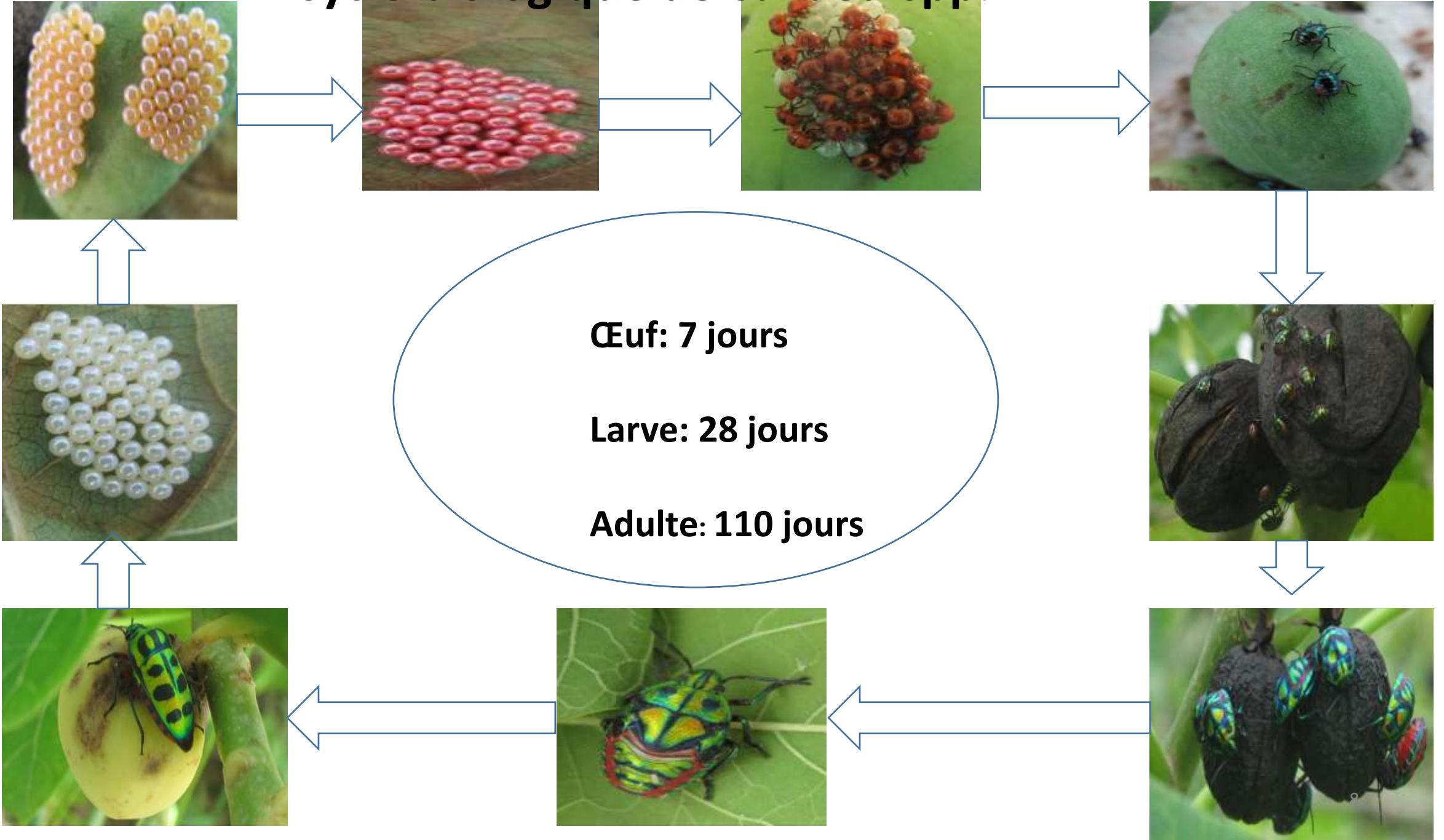
Principaux résultats obtenus

Estimation des pertes en rendement dues à *Calidea* spp.



Perte en rendement de 60% avec 20 couples de l'insecte

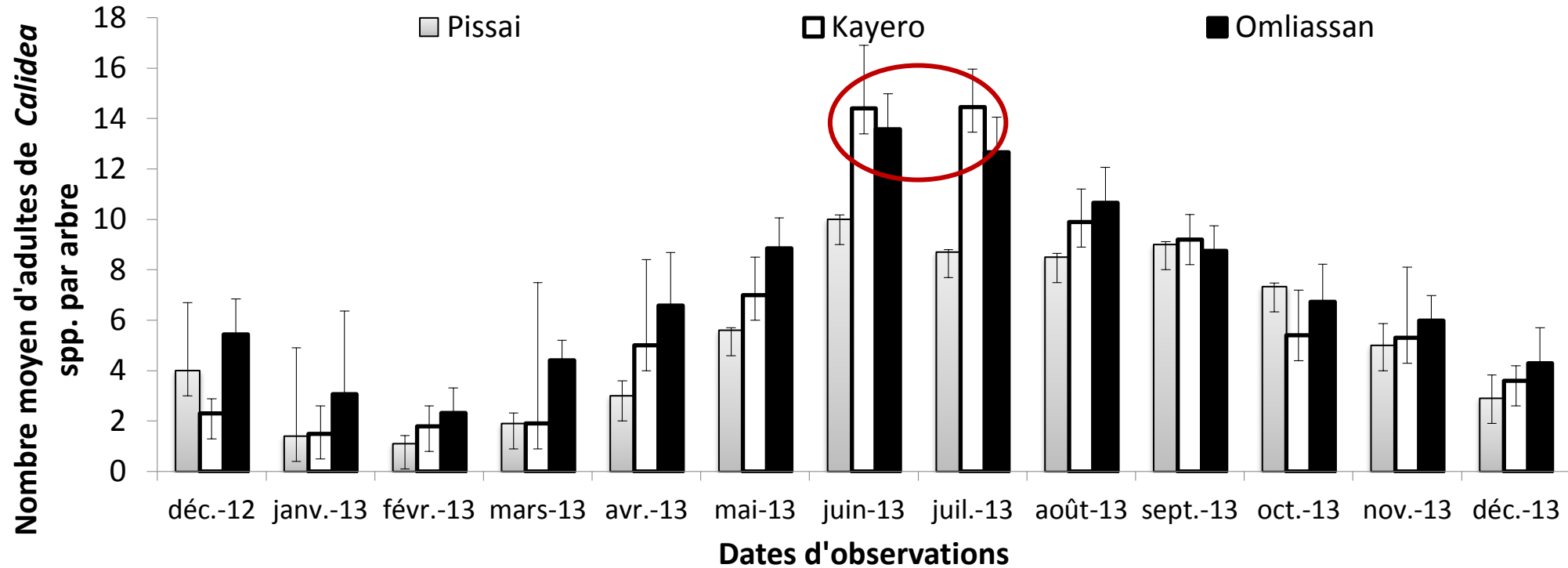
Cycle biologique de *Calidea* spp.



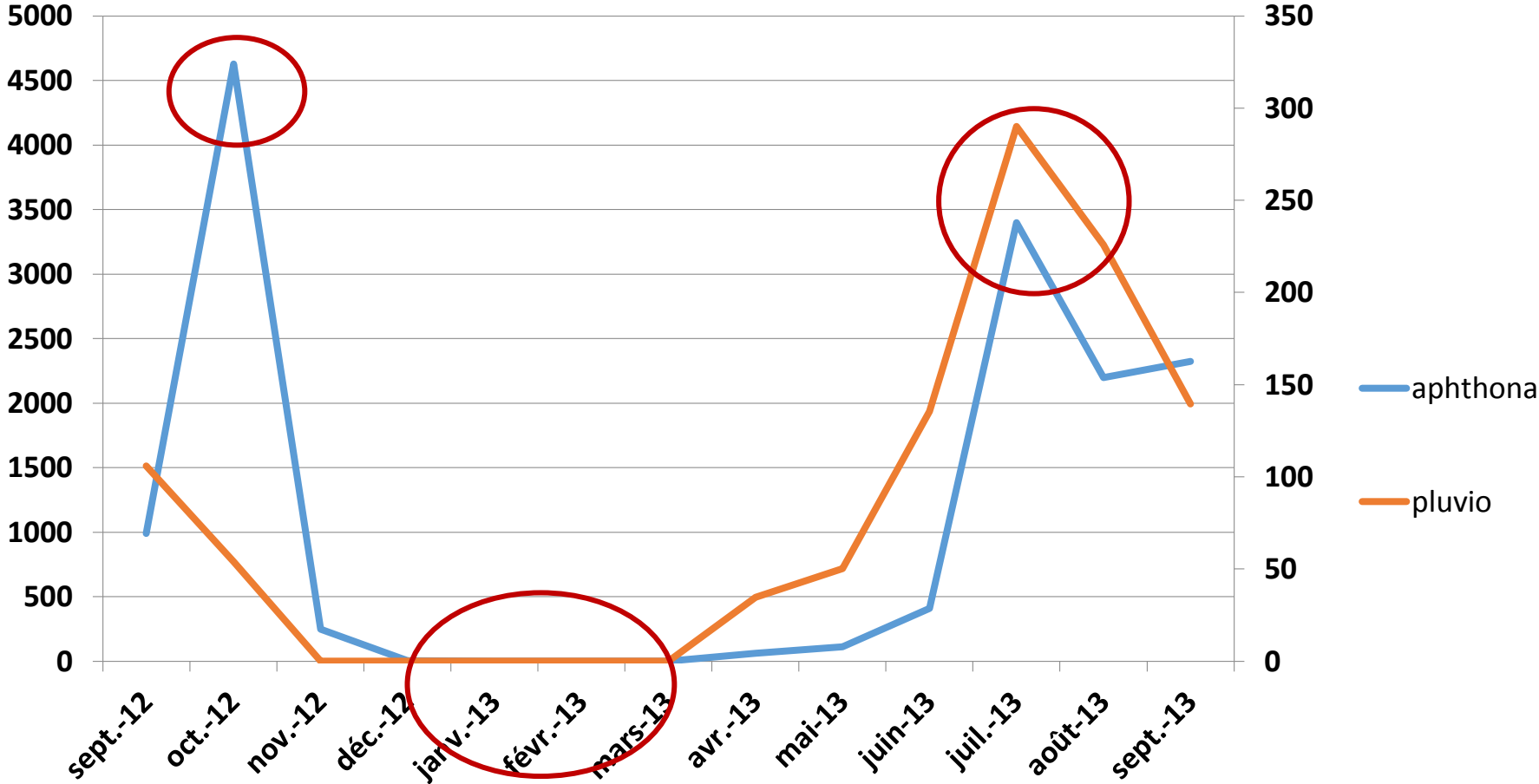
Ennemis naturels de *Calidea* spp.



Dynamique des populations adultes de *Calidea* spp.



Dynamique des populations adultes de *Aphthona whitfieldi*



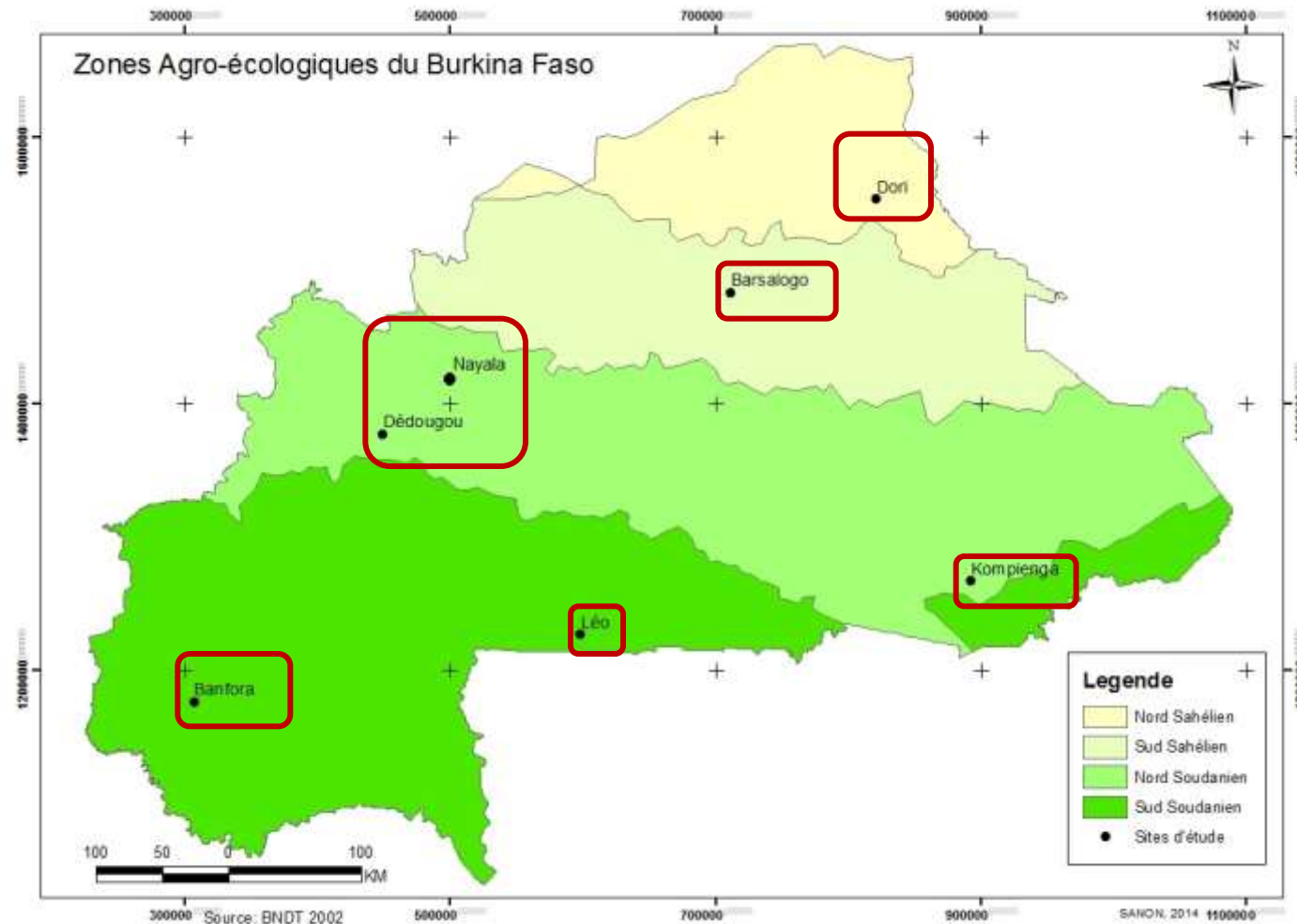
Pempelia spp.



Principales maladies de *Jatropha curcas*



Maladies liées à la semence de *Jatropha curcas*



Champignons identifiés dans la semence de *Jatropha curcas*

Champignons pathogènes	Champignons pathogènes
<i>Fusarium moniliforme</i>	<i>Bipolaris spicifera</i>
<i>Fusarium oxysporum</i>	<i>Rizhopus sp</i>
<i>Fusarium graminearum</i>	<i>Curvularia lunata</i>
<i>Aspergillus flavus</i>	<i>Acremonium strictum</i>
<i>Hainesia lythri</i>	<i>Cladosporium sphaerospermum</i>
<i>Colletotrichum capsici</i>	<i>Curvularia eragrostidis</i>
<i>Fusarium solani</i>	<i>Curvularia pallescens</i>
<i>Fusarium pallidoroseum</i>	<i>Alternaria radicina</i>
<i>Macrophomina phaseolina</i>	<i>Fusarium poae</i>
<i>Colletotrichum coccodes</i>	<i>Bipolaris scynodontis</i>

Etude de méthodes de lutte contre les insectes de *Jatropha curcas*

Deltaméthrine 12 EC				Extrait aqueux amende de neem			
<i>A. whitfieldi</i>		<i>Calidea spp.</i>		<i>A. whitfieldi</i>		<i>Calidea spp.</i>	
2013	2014	2013	2014	2013	2014	2013	2014
16 ml/litre	16 ml/litre	16 ml/litre	16 ml/litre	48 h	24 h	48 h	24 h

Valorisation des résultats

Mémoires	Publications
3 Master II soutenus	2 publications parues
1 Mémoire d'ingénieur du développement rural soutenu	1 manuscrit accepté pour publication (après corrections)
2 Thèses de doctorat en préparation dont 1 prévue pour être soutenue en septembre 2015 et 1 en 2016.	6 manuscrits préparés et 2 en préparation 5 autres manuscrits envisagés d'ici fin 2015

Défis qui demeurent...





Remerciements

- ADECIA
- JMI
- INERA
- APROJER
- CABI
- Association Impulsion
- Mairie de Dori

MERCI

